

Caractéristiques et instructions techniques



7 Frame
Pompe à plongeur

Modèle standard
56.B01

Modèle avec boîte de réduction

56.G1

Caractéristiques (*)

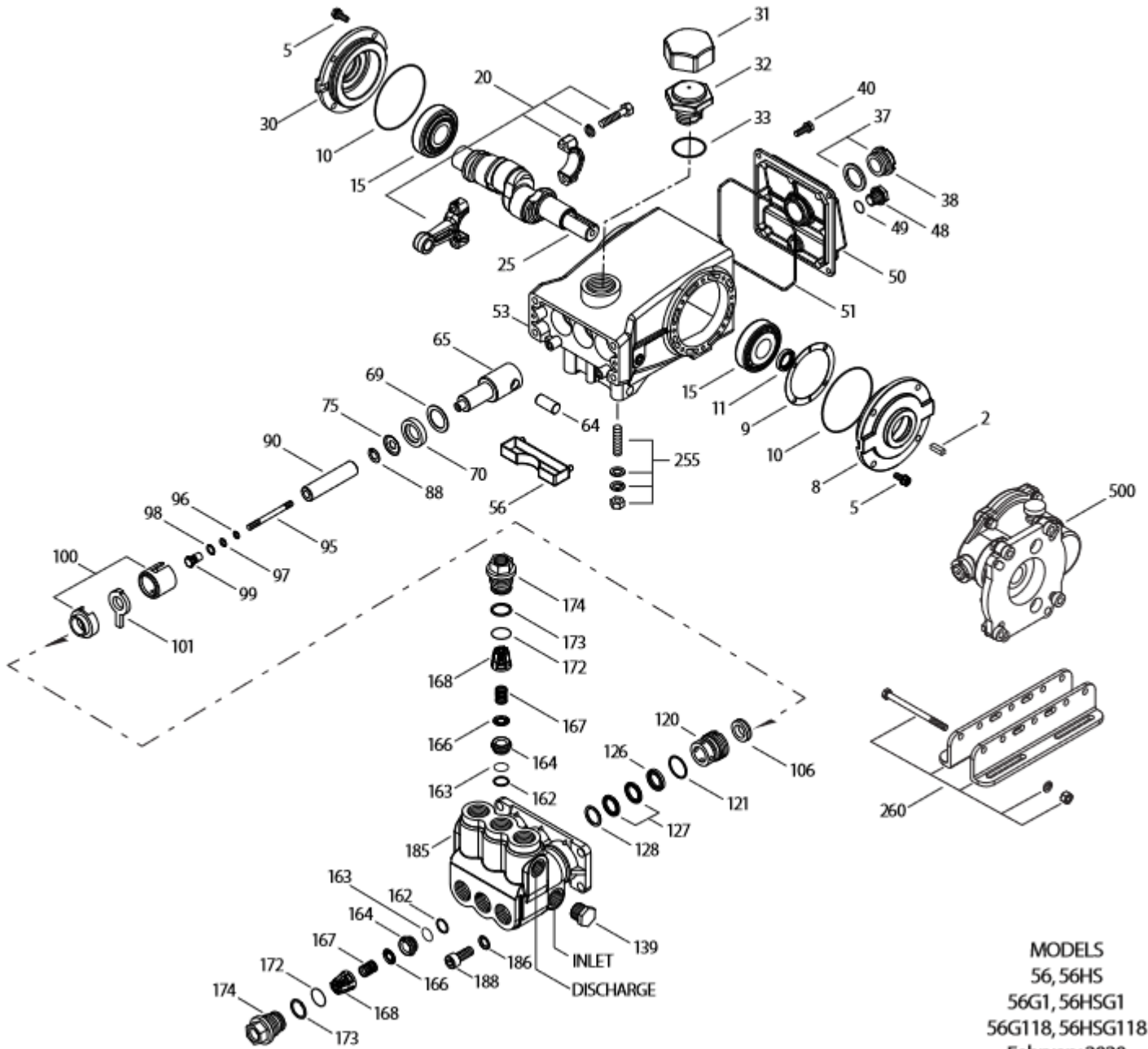
	Modèle 56.B01	Mod. 56.G1
Débit	25 l/min	30 l/min
Plage pression	7 → 190 bar	7 → 175 bar
TPM pompe	1450 TPM	1760 TPM
TPM moteur	-	3600 TPM
Coup	24 mm	24 mm

Caractéristiques générales

Forage	18 mm
Plage de pression d'entrée	flooded to 4.1 bar
Capacité du carter	0,74 l
Température maximale du liquide	71° C
Connexions d'aspiration (2)	1/2" NPTF
Connexions de décharge (2)	3/8" NPTF
Diamètre de l'arbre	24 mm
Poids (pompe)	13,3 kg
Poids (avec boîte de réduction)	16,7 kg
Dimensions (pompe)	354 x 208 x 163 mm
Dimensions (a/boîte de réduction)	354 x 275 x 163 mm

(*) Dérogations permises qu'après consultation, suivi d'une confirmation écrite par Cat Pumps.

Vue éclatée



MODELS
56, 56HS
56G1, 56HSG1
56G118, 56HSG118
February 2020

Liste des pièces détachées

Pièce	Num.	Mat.	Description	Qté
	56.B01			
	56.G1			
2	30067	STL	Clavette (M8x7,5x25)	1
5	125824	STCP R	Vis avec rondelles (M6x16)	8
8	133571	ALE	Couvercle de roulement (voir TB 118,123)	1
9	815280	FBR	Rondelle butée, 2-pcs	1
10	12393	NBR	Joint torique, couvercle de roulement	2
11	43222	NBR	Joint d'étanchéité, huile, vilebrequin	1
15	43221	STL	Roulement à rouleaux	2
20	48863	TNM	Bielle complète {06/02}	3
25	43464	FCM	Vilebrequin – simple sortie	1
30	133572	ALE	Couvercle de roulement, fermé (voir TB 118,123)	1
31	828710	-	Protecteur, bouchon d'huile avec joint en mousse	1
32	44666	RTP	Bouchon d'huile, voûté modèles avec boîte de réduction	1
33	14177	NBR	Joint torique, bouchon d'huile – 70D	1
37	92241	PC	Jauge d'huile – 80D	1
38	44428	NBR	Joint plat flexible, jauge d'huile – 80D	1
40	126541	STCP R	Vis avec rondelles (M6x20)	4
48	25625	STCP	Bouchon de vidange (1/4" x 19 BSP)	1
49	23170	NBR	Joint torique, bouchon de vidange – 70D	1
50	133569	ALE	Couvercle arrière (voir TB 118,123)	1
51	14047	NBR	Joint torique, couvercle arrière (see TB 106)	1
53	133593	ALE	Carter (voir TB 118,123)	1
56	43240	POP	Récipient d'huile	1
64	43237	CM	Axe, croisillon	3
65	48913	SHS	Tige de plongeur, court {05/02}	3
69	126589	STCP R	Rondelle, joint d'étanchéité huile	3
70	43228	NBR	Joint d'étanchéité, huile, carter	3
75	43328	S	Défecteur	3
88	45697	S	Rondelle ouverte (M18 x M10)	3
90	43232	CC	Plongeur (M18x77)	3
95	126559	STCP R	Goujon, fixation de plongeur (M6x70)	3
96	43235	PTFE	Bague anti-extrusion, fixation de plongeur	3
97	17399	NBR	Joint torique, fixation de plongeur – 80D	3
	14160	FPM	Joint torique, fixation de plongeur – 80D	3
98	45891	CU	Rondelle, fixation de plongeur	3
99	46504	S	Fixation de plongeur (M6)	3
100	45689	PVDF	Fixation, joint d'étanchéité, 2 pcs (voir TB 105)	3
101	43239	FBR	Feutre, longue mèche	3
106	43243	NBR	Joint d'étanchéité, joint basse pression avec ressort en acier	3
	44926	FPM	Joint d'étanchéité, joint basse pression avec ressort en inox	3
	76243	ST2	Joint d'étanchéité, joint basse pression avec ressort en acier	3
120	45685	BB	Boîtier de joint	3
121	20285	NBR	Joint torique, boîtier de joint – 70D	3
	11693	FPM	Joint torique, boîtier de joint	3
126	44550	BB	Adaptateur, femelle	3
127	44549	SNG	Garniture-V	6
	45617	SFG	Garniture-V	6
	48300	STG	Garniture-V	6
128	45618	BB	Adaptateur, mâle	3
139	43448	BB	Bouchon, entrée (1/2" NPTM)	1
162	43248	PTFE	Bague anti-extrusion, siège	6
163	43249	NBR	Joint torique, siège – 80D	6
	44383	FPM	Joint torique, siège – 70D	6
164	43722	S	Siège	6

166	43721	S	Clapet	6
167	43751	S	Ressort	6
168	44564	PVDF	Boîtier, ressort	6
172	14179	NBR	Joint torique, bouchon de clapet – 70D	6
	15855	FPM	<i>Joint torique, bouchon de clapet – 70D</i>	6
173	20213	PTFE	Bague anti-extrusion, bouchon de clapet	6
174	45939	BB	Bouchon de clapet, prolongé	6
185	45937	FBB	Collecteur (M10)	1
186	49680	S	Rondelle, ressort (M10)	4
188	49679	S	Vis (M10x35)	4
255	30243	STZP	Kit de montage	1
260	30611	STZP R	Kit de rails de montage, B (2.09" x 9.45")	1
	30645	STZP R	Kit de rails de montage, A (2.95" x 11.81")	1
299	814618	FBB	Tête de pompe complète avec joints en NBR	1
300	30799	NBR	Kit de joints (incl.97,101,106,121,127) standard	1
	34237	FPM	Kit de joints (incl.97,101,106,121,127)	1
	76799	HT	Kit de joints 'haute temp.' (incl.97,101,106,121,127)	1
	76826	STHT	Kit de joints (incl.97,101,106,121,127)	1
310	33820	NBR	Kit de clapets (incl.162-168,172,173)	2
	34238	FPM	Kit de clapets (incl.162-168,172,173)	2
500	8071	-	Boîte de réduction 1" (voir fiche individuelle)	1

Les articles en gras sont uniques pour ces modèles de pompes particulier.

Les articles en italique sont facultatifs. { } Date du dernier changement de la production.

R composants conformes à la directive RoHS. Pour plus d'information technique, consultez le site www.catpumps.com/literature/tech-bulletins.

Codes des matériaux

ALE	Epoxy Aluminium	HT	Haute température	SHS	Acier inox 304 / haute resistance
BB	Laiton	NBR	Caoutchouc nitril-acrylique	SNG	Mélange spécial Buna
CC	Céramique	PC	Poly carbonate	STCP	Acier chromé
CM	Chrome-molybdène	PE	Polyéthylène	STG	Mélange special PTFE blanc
CU	Cuivre	POP	Polypropylène	STHT	PTFE Spécial haute température
F	Fonte	PTFE	Polytétrafluoroéthylène pure	STL	Acier
FBB	Laiton forgé	PVDF	Polyfluorure	STZP	Acier galvanisé
FBR	Fibre	RTP	Composite renforcé	TNM	Haute résistance spéciale
FCM	Chrome-molybdène forgé	S	Acier inoxydable 304		
FPM	Fluorocarbone	SFG	Mélange spécial FPM		